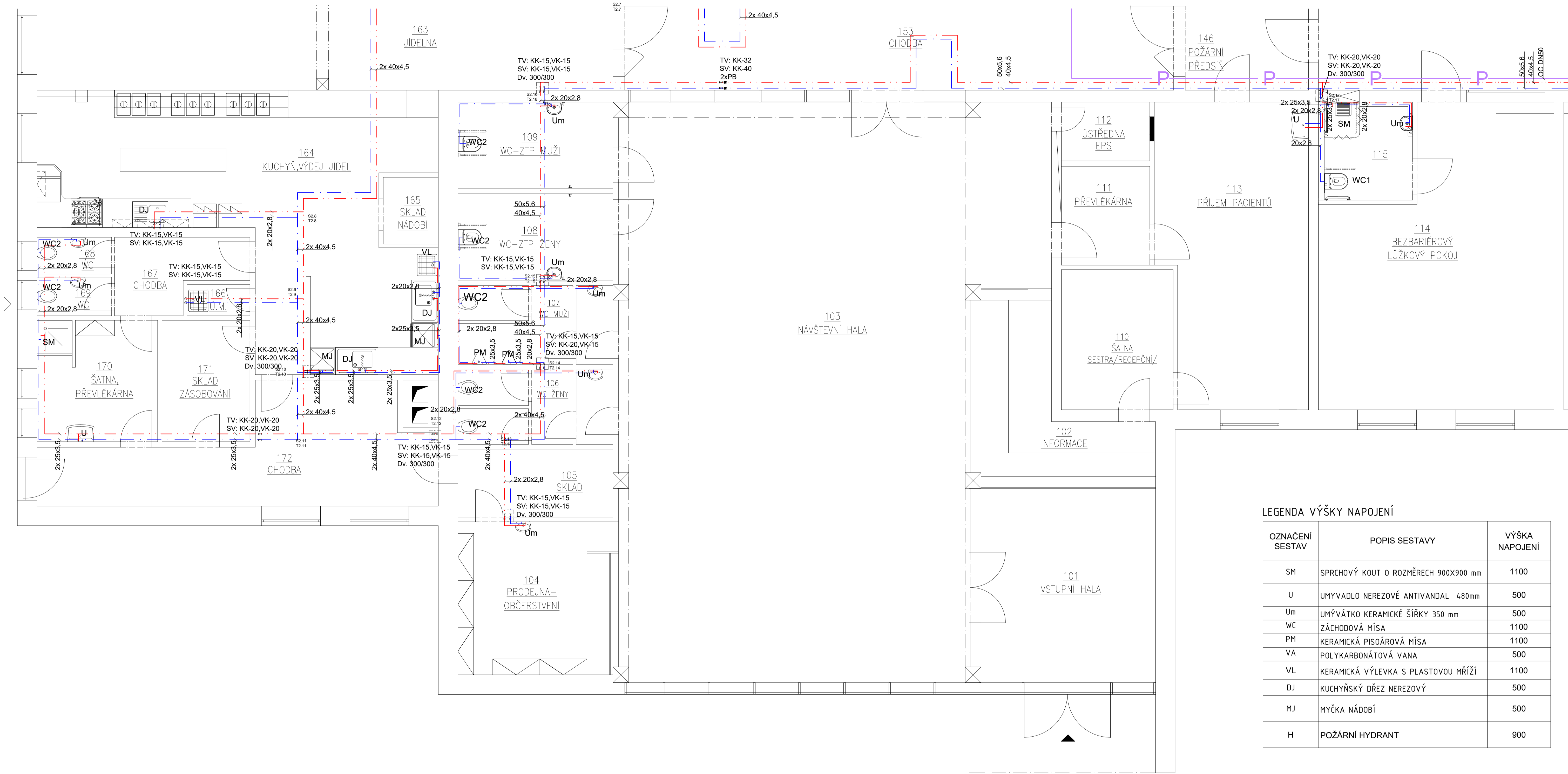


PŮDORYS VODOVODU - 1.NP ČÁST 1B
M 1:50



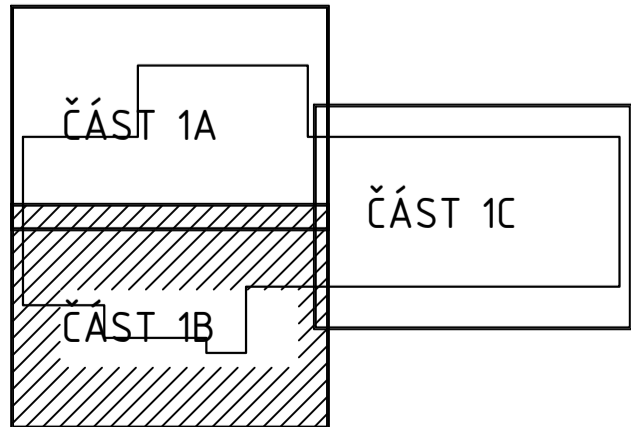
LEGENDA ČAR

- STUDENÁ VODA (PP-RCT Fiber Basalt Plus)
- TEPLÁ VODA (PP-RCT Fiber Basalt Plus)
- CIRKULACE TEPLÉ VODY (PP-RCT Fiber Basalt Plus)
- POŽÁRNÍ VODA (POZINK. OCELOVÉ TRUBKY)

LEGENDA ZKRATEK

- KK UZAVÍRATELNÝ KULOVÝ KOHOUT
- VK VYPOUŠTĚCÍ KOHOUT
- Dv. DVÍŘKA
- PB PEVNÝ BOD

SCHEMA POLOHY VÝKRESU



LEGENDA VÝŠKY NAPOJENÍ

| OZNAČENÍ SESTAV | POPIS SESTAVY | VÝŠKA NAPOJENÍ |
|-----------------|--------------------------------------|----------------|
| SM | SPRCHOVÝ KOUT O ROZMĚRECH 900X900 mm | 1100 |
| U | UMÝVADLO NEREZOVÉ ANTIVANDAL 480mm | 500 |
| Um | UMÝVÁTKO KERAMICKÉ ŠÍŘKY 350 mm | 500 |
| WC | ZÁCHODOVÁ MÍSA | 1100 |
| PM | KERAMICKÁ PISOÁROVÁ MÍSA | 1100 |
| VA | POLYKARBONÁTOVÁ VANA | 500 |
| VL | KERAMICKÁ VÝLEVK A S PLASTOVOU MŘÍŽÍ | 1100 |
| DJ | KUCHYŇSKÝ DŘEZ NEREZOVÝ | 500 |
| MJ | MYČKA NÁDOBÍ | 500 |
| H | POŽÁRNÍ HYDRANT | 900 |

0.000 = 402,24 m n.m. B.p.v. / SOUŘADNICOVÝ SYSTÉM S-JTSK

| | | |
|-----------------|---------------------------------|--|
| DRUH PRÁCE | DIPLOMOVÁ PRÁCE | FAKULTA Stavební fakulta stavby zařízení budov |
| VYPRACOVAL | Bc. ONDŘEJ NĚMEC | |
| VEDOUcí PRÁCE | Ing. Alena Vašíčková | |
| MÍSTO STAVBY | ČESKÉ BUDEJOVICE | NOVOSTAVBA PSYCHIATRICKÉ LÉČEBNY |
| NÁZEV STAVBY | | |
| STAVEBNÍ OBJEKT | SO. 01 PSYCHIATRICKÁ LÉČEBNA | |
| ČÁST | ZDRAVOTNĚ TECHNICKÉ INSTALACE | |
| OBSAH: | PŮDORYS VODOVODU - 1.NP ČÁST 1B | |
| FORMÁT | 8/A4 | |
| DATUM | 01/2026 | |
| STUPEŇ PD | DPS | |
| MĚŘÍTKO | 1:50 | |
| Č. VÝKRESU | 23 | |